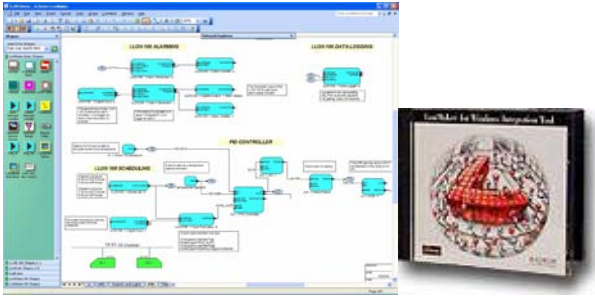


LonMaker[®]集成工具/Turbo 版本 SR4

型号：37000-324 和 37020-324



◆ 特性

- 为 LONWORKS[®]网络提供图形设计、启动、操作和维护；
- 包括最新的 Turbo 版 LNS[®]网络操作系统和 Microsoft Visio[®] 2010 软件；
- 支持同时多个用户在一个网络中修改设备；
- 提供自动选择连接类型功能，从而减少连接过程中常犯的错误；
- 新改进的、简化操作界面，从而减少工程时间；
- 包含最新的 Visio SmartShape[®]操作界面组件；
- 利用 XML 导入/导出功能很容易地和第三方工具以及应用集成在一起；
- 通过 LONWORKS 网络或者 IP 网络能够支持远程访问；
- 包含对 i.LON[®]产品的支持，很容易地和 Internet 以及其它 IP 网络集成；
- 能够对现有的网络恢复其设计图；
- 能够将分别独立的网络合并成一个网络；
- 对 LNS[®] Plug-In 插件标准的支持，简化了 LONMARK[®]设备的安装和配置。

◆ 功能

LonMaker 集成工具/Turbo 版 SR4 是一个软件包，它用来设计、安装、操作和维护多厂商的、开放的、可互操作的 LONWORKS 网络。它以美国埃施朗（Echelon）公司的 LNS 网络操作系统为基础，把强大的客户-服务器体系结构和很容易使用的 Microsoft Visio 用户界面集成在一起。这使得 LonMaker 成为一个功能完善，并足以用于设计和启动（Commission）一个分布式控制网络的工具。同时，它不仅经济实惠还可以留在后台作为一个操作和维护工具使用。

LonMaker 工具完全支持 LONMARK 节点、i.LON SmartServer 智能服务器和其它 LONWORKS 节点。这个工具把 LONMARK 可互操作的优势展现得淋漓尽致，例如标准功能属性、配置属性、资源文档、网络变量别名、动态网络变量和可修改的类型等。LONMARK 功能模式在 LonMaker Drawing 中以图形功能块的形式显示，可以很方便的目视和编制控制系统的逻辑文档。对 LNS Plug-in 插件标准的支持，更是简化了节点的安装和配置。

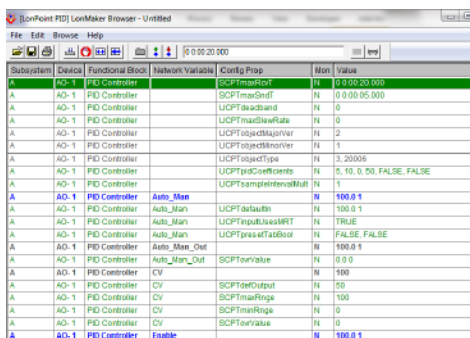
它还向用户提供用于设计控制系统的、大家较为熟悉的类似于 CAD 的环境。Visio 的 SmartShape 功能为创建节点提供了更直接、简单的方法。LonMaker 工具包括许多 LONWORKS 网络用的 SmartShape，并且用户可以创建自定义的 Shape。自定义 Shape 可以像单个节点、功能块和连接线一样简单，也可以像带有嵌套子系统和预定义节点、功能块以及它们之间的连接的完整的系统一样复杂。当设计一个复杂的系统时，使用自定义子系统 Shape 是节省时间的关键，只要通过简单地从模板（Stencil）中拖动一个自定义子系统 Shape 到绘图区，一个新的子系统就能被创建。

安装人员能够在同时 Commission 多个节点，这使得网络的安装时间降到最少。节点能够通过使用服务脚印、扫描条形码、闪烁、手动输入或者自动恢复的方式被识别。利用自动连接类型选择这一全新的功能能够进一步地缩减网络安装时间。当集成商建立或者修改一个连接关系的时候，LonMaker 工具会基于所创建的连接的类型提供一个智能连接类型默认值。这个新功能减少了在连接过程中常犯的错误。一个全新的、可拖拽的连接器工具（Connector）能够进一步的简化连接的建立和管理，在 LonMaker Drawing 中还能够隐藏连接。

LonMaker 工具 Turbo 版还增加了许多新功能以减少网络的设计时间。添加新节点或者新功能块时的向导程序经过简化，减少了一些操作步骤。新增加的加速器（Accelerator）能够自动地将一个新的功能块和其邻近的节点关联在一起，或者将一个新的节点和其附近的信道关联在一起——这更进一步减少添加新节点或者新功能块时的操作次数。对于带有动态接口的、能够创建动态网络变量的设备（如 i.LON SmartServer 智能服务器），LonMaker 工具还简化了动态网络变量的添加步骤。

网络恢复（Recovery）功能可以很容易的移植使用其它工具安装的网络、或者数据库不能再使用的网络。网络合并（Merge）功能允许大的系统一开始分成多个独立的系统被安装，最后合并成一个单一的、完整的系统。

用于浏览网络变量和配置属性的、一个集成在 LonMaker 工具内部的应用程序简化了节点的测试和配置。它的一个管理窗口可以提供测试、使能/禁止或者强制节点内部个别的功能块，以及对节点进行测试、wink（闪烁）和设置在线/离线状态。



Subsystem	Device	Functional Block	Network Variable	Config Prop	Mon	Value
A	AD-1	PID Controller	SCPTimeRef	N	0.0020.000	
A	AD-1	PID Controller	SCPTimeSnd	N	0.000.00.000	
A	AD-1	PID Controller	UCPTmaxSlewRate	N	0	
A	AD-1	PID Controller	UCPTmaxSlewRate	N	0	
A	AD-1	PID Controller	UCPTobjectInVar	N	2	
A	AD-1	PID Controller	UCPTobjectInVar	N	1	
A	AD-1	PID Controller	UCPTobjectType	N	3.20000	
A	AD-1	PID Controller	UCPTsampleInterval	N	0.10.0.00	FALSE, FALSE
A	AD-1	PID Controller	UCPTsampleInterval	N	1	
A	AD-1	PID Controller	Auto_Man	N	100.0.1	
A	AD-1	PID Controller	Auto_Man	N	100.0.1	
A	AD-1	PID Controller	Auto_Man	N	100.0.1	
A	AD-1	PID Controller	Auto_Man	N	100.0.1	
A	AD-1	PID Controller	Auto_Man_Out	N	100.0.1	
A	AD-1	PID Controller	Auto_Man_Out	N	0.0.0	
A	AD-1	PID Controller	Auto_Man_Out	N	100	
A	AD-1	PID Controller	CV	N	50	
A	AD-1	PID Controller	SCPTimeRange	N	100	
A	AD-1	PID Controller	CV	N	0	
A	AD-1	PID Controller	CV	N	0	
A	AD-1	PID Controller	Enable	N	100.0.1	

使用集成的 LonMaker 数据点图形，LonMaker 工具能够用来为 LONWORKS 网络创建简单的操作界面。这个 LonMaker Text Box 是一个 Visio 的 SmartShape，它能够增加到任何 LonMaker Drawing 页面中。LonMaker 数据点图形能够链接到网络中的任何网络变量、配置属性或者被强制（Override）的功能块，并可用于监视或者设置被选择的数据点。Visio 的嵌入式脚本语言 VBA 能够将 LonMaker 数据点图形链接到任何其它的 Visio Shape，从而能够在 LonMaker Drawing 中建立图形化的操作界面。通过 LonMaker 数据点图形的使用，LonMaker 工具能够作为许多网络的单一工具的解决方案。

对于一些复杂的监视和控制应用程序，LonMaker 工具可以和基于 LNS 网络操作系统的人机界面工具相兼容。例如，能够和用作 I/O 驱动的 LNS DDE Server 软件相结合，适用于各第三方产品的操作界面软件包，如：Wonderware 公司的 InTouch[®]，Intellution 公司的 FIX[®]，USDATA 公司的 Factory View[®] 和 National Instruments 公司的 LabView[®]、Bridge View[®] 等。LonMaker 工具同样可以用来在运行有 LonMaker 的计算机上创建网络变量，然后和网络中真正的成千上万的网络变量进行捆绑。

◆ LNS 网络操作系统

LonMaker 工具包括一个 LNS Turbo 版的 Runtime 和 LNS Turbo 版的 Server。LNS 为支持 LONWORKS 网络上的客户操作应用程序提供一个标准的平台。LNS 允许多个应用程序和用户管理并同时与网络相互作用。多个 LonMaker 用户能够通过 LONWORKS 网络、局域网或 Internet 访问一个共享的 LNS Server。

在 LonMaker 工具 Turbo 版中新增加了对多用户的支持，多个用户能够同时改动同一个 drawing 页面并保持同步——每个用户都能够看到其它用户所做的改动。每个用户所做的所有改动都会被记录在 LNS 数据库中，因此多用户能够保持同步，即使当一些用户正在改动而另一些用户处于离线状态也能够保持同步。这个数据库同步的特性还能在计算机崩溃导致 Drawing 文件丢失的时候，当重新启动 LonMaker 后恢复其 Drawing 文件。

LonMaker工具符合LNS Plug-In标准。这个标准允许LONWORKS节点制造商为他们的产品提供可定制的应用程序。这些应用程序易于系统工程师和技术人员定义、启动、维护和测试关联的节点。在网址www.echelon.com/plugins中列出了所有厂商的LNS Plug-In。

对于 LonMaker 3.1 和早期版本的用户而言，LNS Turbo 版本提供了 20%的性能改进；可扩展性、灵活性和易用性方面也有所改进；支持热备份功能；支持时序调度备份功能；还增强了对 LONMARK 的支持。LNS Turbo 版还加强了对 IP-852 信道的支持——在一个 IP-852 信道上至多支持 256 个设备，还支持透过防火墙对这些设备进行操作。

◆ 版本

LonMaker 集成工具为用户提供两种版本选择：专业版和标准版。LonMaker 集成工具专业版是系统集成商首选的工具，而标准版则可留在项目现场用作维护工具。两种版本的更详细区别，请浏览埃施朗公司网站：www.echelon.com.com/lonmaker。

◆ 升级

LonMaker 集成工具版本 1、2、3 和 3.1 的用户可以通过购买型号为 37012-324 或者 37032-324 的 LonMaker 升级软件升级到 LonMaker Turbo 版。

◆ 性能指标

说明	描述
对 PC 机的配置要求	32 位 Windows 7、Windows Server 2008、带有 MSXML 6.0 的 Windows Server 2003 SR2、Windows Vista SP1 或更高以及 Windows XP SP3。
最小硬件需求	至少 500 MHz 处理器，512 MB 内存，2 GB 空闲磁盘存储空间，1024 MB 页面文件，DVD-ROM 驱动器，256 色 1024 x 768 或更高分辨率的显示器，鼠标以及一个 LONWORKS 网卡。
推荐配置	2GHz 处理器，2G 内存以及 2048MB 页面文件。
兼容的 LONWORKS 网卡	支持 i.LON 10/100 和 600 IP 服务器、SmartServer 智能服务器、U10/U20 USB 网卡、PCC-10 PCMCIA 网卡、CLTA-20 和 21 PCI 网卡，以及 SLTA-10 串行 LonTalk 适配器。
兼容的 IP 网卡	任何 PC 机网络接口卡或者带有网络驱动的和 Windows TCP/IP 网络技术相兼容的拨号设备。
支持的网络变量数目	每个基于主机的节点最多有 4096 个网络变量；每个基于 Neuron 31x0 系列芯片或埃施朗公司 FT 31x0 系列智能收发器的节点最多有 62 个网络变量，每个基于 Neuron 5000 芯片或埃施朗公司 FT 500 系列智能收发器的节点最多有 254 个网络变量。
最大限制 (以下最大值使用在 LonMaker 工具中定义的网络)	
同时接入的 LonMaker 工具	最多 5 个
应用节点的类型	最多 32385 种
信道	最多 1000 个

节点	最多 32385 个（每个路由器和网络服务节点需要两个地址）
域	每个网络是 1 个域
路由器	最多 1000 个

◆ 文档资料

有关 LonMaker 集成工具/Turbo 版的文档资料可以从埃施朗公司中英文网站免费下载：www.echelon.com 或 www.echelon.com.cn：

名称	编号
《LonMaker User's Guide Turbo Edition》 <i>LonMaker 使用手册 Turbo 版</i>	078-0333-01

◆ 购买信息

LonMaker 集成工具 /Turbo 版 SR4 可以从埃施朗公司在中国各地的代理商购买：
www.echelon.com.cn/about/sales/default.htm。

名称	型号
LonMaker Integration Tool SR4 - Professional Turbo Edition <i>专业版软件，包含微软公司 Visio 2010 专业版和 64 个 LonMaker Credits</i>	37000-324
LonMaker Integration Tool SR4 - Standard Turbo Edition <i>标准版软件，包含微软公司 Visio 2010 标准版和 5 个 LonMaker Credits</i>	37020-324
LonMaker Credits <i>LonMaker 信用点，最小订购量 20</i>	37100
LonMaker Integration Tool SR4 - Professional Turbo Edition Upgrade <i>专业版升级软件</i>	37012-324
LonMaker Integration Tool SR4 - Standard Turbo Edition Upgrade <i>标准版升级软件</i>	37032-324
LonMaker Integration Tool SR4 - Professional Turbo Edition Without Visio <i>专业版软件，不包含微软公司 Visio 2010 软件，包含 64 个 LonMaker 信用点</i>	37005-324
LonMaker Integration Tool SR4 - Professional Turbo Edition Upgrade Without Visio <i>专业版升级软件，不包含微软公司 Visio 2010 软件</i>	37015-324



埃施朗技术（北京）有限公司
北京市朝阳区工体北路甲二号盈科中心 A 座 1007 室
邮编：100027
电话：+86 10 65393750
传真：+86 10 65393754
电子邮件：lonsales@echelon.com.cn
www.echelon.com
www.echelon.com.cn

© 2011 年 美国埃施朗(Echelon)公司版权所有。Echelon Corporation、Echelon、LON、LonWORKS、iLON、LNS 和 LonMaker 标志是埃施朗公司在美国和其它国家的注册商标。OpenLDV 和 LonScanner 是埃施朗公司的注册商标。其它商标属于其它公司所有。