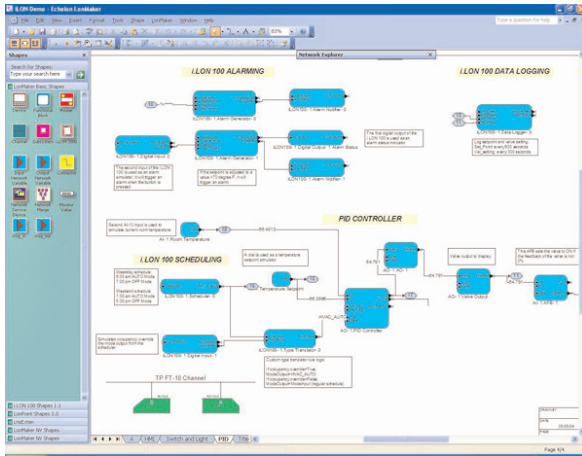


LonMaker® Integrationswerkzeug Version 3.1 Modelle 37000-31-DEU u. 37020-31-DEU



Beschreibung

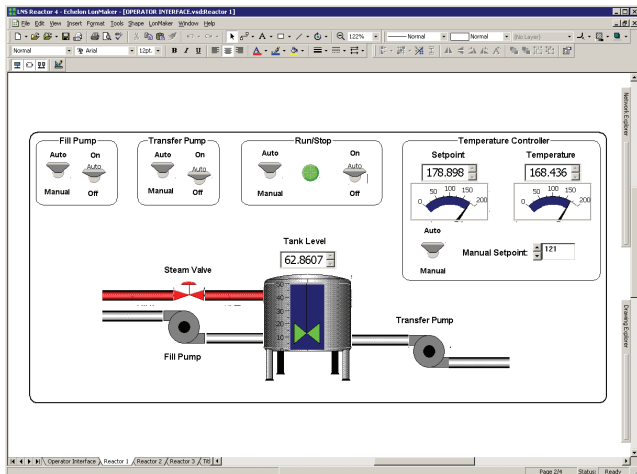
Das LonMaker Integrationswerkzeug Version 3.1 ist ein Softwarepaket für Entwurf, Installation, Betrieb und Wartung von herstellerübergreifenden, offenen und interoperablen LonWorks Steuerungsnetzwerken. Auf der Grundlage des LNS Netzwerkbetriebssystems von Echelon verbindet das LonMaker Tool eine leistungsstarke Client- Server-Architektur mit der bedienerfreundlichen Oberfläche von Microsoft Visio. Dadurch eignet sich die Software sowohl für den Entwurf und die Kommissionierung von komplexen Steuerungsnetzwerken als auch als wirtschaftliches Netzwerk-Betriebs- und Wartungswerkzeug. Das LonMaker Tool bietet umfassende Unterstützung für LonMark Geräte, i.LON Internetserver und andere LonWorks Geräte.

Das Tool nutzt sämtliche LonMark Funktionen wie Standard-Funktionsprofile, Konfigurationseigenschaften, Ressourcendateien, dynamische Netzwerkvariablen und andere veränderbare Typen. Die LonMark Funktionsprofile werden in einer LonMaker Zeichnung als grafische Funktionsblöcke dargestellt, was die Visualisierung und Dokumentation der Logik eines Steuerungssystems erleichtert. Den Benutzern wird eine vertraute, CAD-ähnliche Umgebung für den Entwurf eines Steuerungssystems bereitgestellt. Die SmartShapes-Zeichenfunktion von Visio bietet eine intuitive und einfache Methode zum Erstellen von Geräten. Das LonMaker Tool umfasst eine Reihe von SmartShapes für

- ▼ Deutsche Editionen mit Deutschen Menüs, Dialogen und Dokumentation
- ▼ Ermöglicht das Entwerfen, Kommissionieren, Betreiben und Warten von LONWORKS® Netzwerken
- ▼ Umfasst das LNS® Netzwerkbetriebssystem und Microsoft Visio® 2002
- ▼ Unterstützt den Remote-Zugriff über LONWORKS oder IP-Netzwerke
- ▼ Bietet i.LON® Unterstützung zur einfachen Integration in das Internet und in andere IP-Netzwerke
- ▼ Ermöglicht die Wiederherstellung eines Entwurfs aus bestehenden Netzwerken
- ▼ Ermöglicht die Zusammenführung von unabhängigen Netzwerken zu einem Netzwerk
- ▼ Umfasst Komponenten mit Visualisierungsschnittstellen
- ▼ Vereinfacht die Installation durch integrierte Unterstützung für LONMARK® Anwendungen
- ▼ Enthält das LonPoint® Plug-In zur schnellen und einfachen Konfiguration von LonPoint Geräten
- ▼ Unterstützt mehrere Benutzer

LonWorks Netzwerke; eigene Shapes können zudem auch vom Benutzer selbst erstellt werden. Benutzerdefinierte Zeichensymbole können einfache Elemente wie einzelne Geräte, Funktionsblöcke und Verbindungen oder sehr komplexe Elemente wie vollständige Teilsysteme darstellen. Mit Hilfe von vordefinierten Teilsystemen lassen sich komplexe LonWorks Netzwerke einfach und zeitsparend entwerfen.

Teilsysteme werden dabei in Visio Schablonen (Stencils) gespeichert und können dann beim Design des Netzwerks durch einfaches Drag & Drop in die Zeichnung implementiert werden. Durch die Möglichkeit mehrere Geräte gleichzeitig zu kommissionieren, lässt sich der Zeitaufwand für die Netzwerkinstallation minimieren. Geräte können mittels Service-Pin, Barcode-Scan, Wink-Befehl, manueller Eingabe oder automatisch über die Wiederherstellungsfunktion identifiziert werden. Die Netzwerkwiederherstellung hilft bei Netzwerken, die ursprünglich mit anderen Managementtools installiert wurden oder für Netzwerke, deren Datenbank nicht mehr zur Verfügung steht. Durch die "Merge" Funktion lassen sich ursprünglich installierte Teilsysteme nachträglich zu



einem Gesamtsystem zusammenfügen. Die Test- und Gerätekonfiguration wird durch eine integrierte Funktion für die Suche nach Netzwerkvariablen und Konfigurationseigenschaften vereinfacht. Im Verwaltungsfenster können die einzelnen Funktionsblöcke innerhalb eines Geräts getestet, aktiviert/deaktiviert oder überschrieben werden. Darüber hinaus dient es zum Testen, für die “Wink” Funktion oder beim Festlegen des Online- und Offline-Status für Geräte.

Durch Verwendung eines integrierten LNS Textfelds kann das LonMaker Tool zur Erstellung einfacher Bedienerchnittstellen für LONWORKS Netzwerke eingesetzt werden. Das LNS Textfeld ist ein ActiveX-Steuerelement, das jeder beliebigen LonMaker Zeichnungsseite hinzugefügt werden kann. Das LNS Textfeld kann mit jeder Netzwerkvariablen, Konfigurationseigenschaft oder LonMark Objektbeschreibung im Netzwerk verknüpft und zur Überwachung oder Einstellung einzelner Datenpunkte eingesetzt werden. Mithilfe von VBA, der integrierten Skriptsprache von Visio, kann das LNS Textfeld mit ActiveX- Steuerelementen von Drittherstellern wie National Instruments ComponentWorks™ verknüpft werden, wodurch sich innerhalb einer LonMaker Zeichnung grafische Bedienerchnittstellen erstellen lassen. Durch Verwendung des LNS Textfelds kann das LonMaker Tool als zentrale Lösung für viele Netzwerke verwendet werden.

Zur Bereitstellung komplexerer Überwachungs- und Steuerungsanwendungen ist das LonMaker Tool mit dem LNS DDE-Server kompatibel, der als E/A-Treiber für eine Vielzahl von Anwendungen von Drittherstellern wie InTouch® von Wonderware, Intellution FIX®, USDATA FactoryLink® sowie LabView® und BridgeView® von National Instruments eingesetzt wird. Das LonMaker Tool kann Netzwerkvariablen auf dem LonMaker PC erzeugen und diese dann mit einer unbegrenzten Anzahl von Netzwerkvariablen im Netzwerk verbinden.

Der LonMaker ermöglicht sowohl den In- und Export von AutoCAD®-Dateien als auch die Erstellung von Dokumentation. Mit der integrierten Bericht- und Stücklisten-Funktion können Netzwerkkonfigurationen detailliert protokolliert werden.

LNS Netzwerkbetriebssysteme

Das LonMaker Tool besteht aus einer LNS 3 Runtime und einem LNS 3 Server. LNS ist eine Standardplattform für die Unterstützung interoperabler Anwendungen in LonWorks Netzwerken. LNS ermöglicht mehreren Applikationen und Anwendern den gleichzeitigen Zugriff auf ein Netzwerk. Über das LonWorks Netzwerk, ein LAN oder das Internet können mehrere LonMaker Benutzer auf einen gemeinsamen LNS Server zugreifen.

Das LonMaker Tool entspricht dem LNS Plug-In Standard. Dieser Standard ermöglicht es LonWorks Geräteherstellern, applikationsspezifische Anwendungen für ihre Produkte zu entwerfen und bereitzustellen. Diese Anwendungen erleichtern Systemtechnikern Geräte zu identifizieren, zu kommissionieren, zu warten und zu testen. Zur Konfiguration von LonPoint Geräten ist im LonMaker bereits das LonPoint Plug-In integriert. Eine Liste weiterer LNS Plug-Ins ist unter www.echelon.com/plugins verfügbar.

Versionen des LonMaker Integrations-Tools:

LonMaker Integrations-Tool	Microsoft Visio-Version	LonMaker Credits	Modellnummer
Standard Edition	Standard	5	37020-31
Professional Edition	Professional ⁽¹⁾	64	37000-31

Technische Daten

Function	Description
PC-Anforderungen	Windows XP, Windows 2000 oder Windows 98; Min. Hardwarevoraussetzungen: Pentium 200, 128 MB RAM, CD-ROM-Laufwerk; Bildschirm mit Super VGA-Auflösung (800 x 600) oder höher mit 256 Farben; Maus oder ein anderes Windows-kompatibles Zeigegerät; 350 MB verfügbarer Festplattenspeicher; LNS oder IP-Netzwerkschnittstelle erforderlich; Empfohlene Konfiguration: Windows XP oder 2000, Pentium III 500; mindestens 256 MB RAM und ein 256-Farben-Display mit mindestens 1024 x 768 Auflösung
Compatible LNS network Netzwerkschnittstellen und Router	i.LON 10, 100, 600 IP Interface, U10, U20 USB Interface, SLTA-10 ISA-Karte, PCC-10 PC-Karte PCLTA 21 PCI-Karte, PCC-10 PC-Karte ,
Netzwerkvariablen	maximal 4096 Variablen pro host-basiertem Gerät; maximal 62 Variablen pro Gerät mit Neuron® Chip oder Echelon Smart Transceiver als Host

Für jedes Netzwerk, das im LonMaker Tool definiert wurde, gelten die folgenden Höchstwerte:

Funktion	Beschreibung
Aktive LonMaker Tools	maximal 5
Anwendungsgerätetypen	maximal 32385
Anwendungsgerätetypen	maximal 1000
Geräte	maximal 32385 (pro Router und Netzwerkservice-Gerät sind 2 Adressen erforderlich)
Domänen	maximal 1 pro Netzwerk k
Router	maximal 1000

HINWEISE:

⁽¹⁾ Umfasst alle Funktionen aus Visio 2002 Standard sowie erweiterte Unterstützung für die Erstellung von Zeichnungen sowie Gebäude-, Etagen- und Raumpläne, logische Netzwerkdiagramme und andere technische Zeichnungen.

Bestellinformationen

Produkt	Echelon Bestell-Nr.
LonMaker Integrationswerkzeug Professional Edition	37000-31-DEU
LonMaker Integrationswerkzeug Standard Edition	37020-31-DEU
LonMaker 3.1 Professional Edition Upgrade)	37012-31-DEU
LonMaker 3.1 Standard Edition Upgrade	37032-31-DEU
LonMaker Credits (Mindestbestellmenge: 20 Credits)	37100

Dokumentation

Das LonMaker Benutzerhandbuch ist Bestandteil der Lieferung und kann auch unter www.echelon.com heruntergeladen werden

Dokument	Echelon Artikelnummer
LonMaker Benutzerhandbuch	078-0273-01

Copyright © 1995-2003, Echelon Corporation. Echelon, LON, LONWORKS, LONMARK, LonBuilder, NodeBuilder, LonManager, LonTalk, LonUsers, LonPoint, Digital Home, Neuron, 3120, 3150, LNS, iLON, LONWORLD, ShortStack, das Echelon Logo und das LonUsers Logo sind Warenzeichen der Echelon Corporation mit Registrierung in den USA und in anderen Ländern. LonLink, LonResponse, LonSupport, LONews, LonMaker, Panoramix, Open Systems Alliance, LNS Powered by Echelon, Panoramix Powered by Echelon und LONWORKS Powered by Echelon sind Warenzeichen der Echelon Corporation. Windows und Visio sind in den USA registrierte Warenzeichen der Microsoft Corporation. Alle anderen Warenzeichen sind Eigentum ihrer jeweiligen Inhaber.

Gewährleistungsausschluss

Neuron Chips, Free Topology Twisted Pair Transceiver-Module und andere OEM-Produkte sind nicht für den Einsatz in Geräten oder Systemen bestimmt, die die Gesundheit oder Sicherheit von Personen gefährden oder Sachschäden verursachen können. Echelon übernimmt keinerlei Verantwortung oder Haftung, wenn Neuron Chips oder Free Topology Twisted Pair Transceiver-Module in solchen Geräten oder Systemen eingesetzt werden. IM RAHMEN DER GESETZLICHEN BESTIMMUNGEN ÜBERNIMMT ECHELON KEINERLEI GARANTIE, WEDER AUSDRÜCKLICHE, STILLSCHWEIGENDE ODER VORSCHRIFTSMÄSSIGE ODER IN EINER MITTEILUNG AN SIE GEMACHTE GARANTIE. DARÜBER HINAUS SCHLIESST ECHELON SPEZIELL JEDE STILLSCHWEIGENDE GEWÄHRLEISTUNG DER HANDELSÜBLICHKEIT ODER DER EIGNUNG FÜR EINEN BESTIMMTEN ZWECK AUS.

003-0381-01A



www.echelon.com